



மாகாணக் கல்வித் திணைக்களம்
வடக்குமாகாணம்

Provincial Department of Education – Northern Province



இரண்டாம் தவணைப் பரீட்சை 2023

தரம் :- 11	சித்திரம் I Art I	நேரம் :- 1 மணித்தியாலம்
சுட்டெண்:.....	43 T I	

எல்லா வினாக்களுக்கும் இவ் வினாத்தாளிலேயே விடை எழுதுக.

- கீழே தரப்பட்டுள்ள ஒளிப்படத்தைப் பயன்படுத்தி 1 தொடக்கம் 5 வரையான வினாக்களிலுள்ள இடைவெளிகளை நிரப்புக.



- (1) இங்கு காட்டப்பட்டுள்ள..... என்ற கட்டடம் பொலநறுவை தலதா சூழலில் அமைந்துள்ளது.
- (2) கல்வெட்டில் குறிப்புகளின்படி, நிசங்கமல்ல அரசனுடையது அல்லது..... மன்னனது நிர்மாணிப்பாக இருக்கலாம் எனவும் ஊகிக்கப்படுகிறது.
- (3) இக்கட்டடம் என்பவற்றில் இருந்து பாதுகாப்புப் பெற தூபியை சுற்றி அமைக்கப்பட்டதாகும்.
- (4) முதலாவது நுழைவு வாயிலில் காணப்படும் சந்திரவட்டக்கல் காலத்து கலைபண்புகளை வெளிப்படுத்துகிறது.
- (5) இங்கு காணப்படும் தாதுகோபத்தின் நாற்றிசையில், நாற்றிசையை நோக்கிய வண்ணமுள்ளமுத்திரையை வெளிப்படுத்தும் நான்கு புத்தர் சிலைகளைக் காணலாம்.

- இல 06 தொடக்கம் 10 வரையான வினாக்களுக்கு சுருக்கமாக விடையெழுதுக.

- (6) இத்தாலியின் மிலானிலுள்ள புனித மரியா டெலா கிரேசியில் டாவின்சியால் வரையப்பட்ட ஓவியம் எது?
.....
- (7) ஏழு பெண் உருவங்களை கொண்டு நிர்மாணிக்கப்பட்ட பாரம்பரிய அலங்கார வடிவத்தின் பெயர் யாது?
.....

(8) இசுறுமுனிய செதுக்கல்களுள் அரச குடும்பக் காட்சியை சித்தரிக்கும் செதுக்கல் பற்றி பேராசிரியர் செனரத் பரணவித்தானவின் கருத்து யாது?

(9) ஜி. எஸ். பெர்னாந்தின் தேசிய கலா பவனத்தில் நிரந்தரமாகக் காட்சிக்கு வைக்கப்பட்டுள்ள ஓட்டுச்சூளை எனும் ஓவியத்தின் ஊடகம் யாது?

(10) அனுராதபுரம் தொலுவிலப் பிரதேசத்தில் கண்டுபிடிக்கப்பட்ட தொலுவில் புத்தர்சிலை தற்போது எங்கு காட்சிக்கு வைக்கப்பட்டுள்ளது?

• இல 11 தொடக்கம் 15 வரையான வினாக்கள் ஒவ்வொன்றுக்கும் மிகச் சரியான விடையைத் தெரிவு செய்து அதன் கீழ்க் கோடிடுக.

(11) ஹரப்பாவில் கிடைத்த “ஆண் முண்டப்படிவம்” எனும் சிற்பத்தின் ஊடகம் யாது?

- 1) பாற்கல் 2) சிவப்பு மணற்கல் 3) களி மண் 4) சுண்ணாம்புக்கல்

(12) பொலநறுவையின் “கல்விகாரை” அல்லது “உத்தராராமய”

- 1) கற்குன்றொன்றினைப் பயன்படுத்தி நிர்மாணிக்கப்பட்ட விகாரையாகும்
2) மலைக்குன்றுகளைக் குடைந்து சிலைகள் நிர்மாணிக்கப்பட்டுள்ளதோர் இடம்.
3) நின்ற நிலை, இருந்த நிலை சிலைகளைக் காணக்கூடியதோர் இடமாகும்.
4) நிலப்பாறையில் செதுக்கப்பட்ட நான்கு சிலைகளை காணக்கூடியதோர் இடமாகும்.

(13) புத்தபெருமான் சங்கஸ்ஸபுரத்திற்கு ஏனியால் வருகைதரல் என்னும் ஓவியம்

- 1) புதிய களனி விகாரையில் வரையப்பட்டுள்ளது.
2) தெகல்தொறுவ விகாரையில் வரையப்பட்டுள்ளது.
3) கோதமி விகாரையில் வரையப்பட்டுள்ளது.
4) திவங்க சிலை மனையில் வரையப்பட்டுள்ளது.

(14) பொத்குல் விகாரை சிலை தொடர்பான ஆய்வாளர்களின் கருத்து அல்லாதது.

- 1) பராக்கிரமபாகு மன்னனின் சிலை என்பது.
2) குருளுகோமி எனும் ஞானியுடையது என்பது
3) தேவநம்பியதிஸ்ஸ மன்னனின் சிலை என்பது.
4) புலஸ்தி ரிஷியைக் குறிக்கிறது என்பது

(15) எகிப்திய நெ. பற்றி சிலையானது.

- 1) மனித பிரமாணத்தில் செதுக்கப்பட்ட எகிப்திய பெண்ணின் சிலையாகும்.
2) மரபுரீதியான பண்புகளைத் தவிர்த்து இயற்கைப் பரிமாணத்துடன் செதுக்கப்பட்ட சிலையாகும்.
3) பாரா அரசி ஒருவரைச் சித்தரிக்கும் மரபுரீதியான சிலையாகும்.
4) புதிய இராசதானி யுகத்திற்குரிய எகிப்திய இயல்புகளைக் கொண்ட சிலையாகும்.

• இல 16 தொடக்கம் 20 வரையில் தரப்பட்டுள்ள ஒவ்வொரு சொல்லினதும் கருத்தை விளக்கும் வகையில் முழுமையான ஒரு வாக்கியம் வீதம் எழுதுக

(16) கைரோகிளிப்ஸ்

(17) லிதோ அச்சு முறை

(18) லாக்ஷா

(19) டெம்பரா

(20)யாழி

- இல 21 தொடக்கம் 25 வரையில் தரப்பட்டுள்ள ஒளிப்படப் பகுதிகளுடனான நெருங்கிய தொடர்பைக் காட்டும் உருவை எதிரிலுள்ள A,B,C,D,E ஆகிய உருக்களிலிருந்து தெரிவு செய்து அதனைக் குறித்து நிற்கும் ஆங்கில எழுத்தினைப் புள்ளிக்கோட்டின் மீது எழுதுக.

(21)



(.....)



A

(22)



(.....)



B

(23)



(.....)



C

(24)

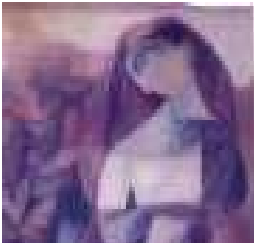


(.....)



D

(25)



(.....)



E

- இல 26 தொடக்கம் 30 வரையான வாக்கியங்கள் ஒவ்வொன்றிலுமுள்ள இடைவெளிக்குப் பொருத்தமான சொல்லை இட்டுப் பூரணப்படுத்துக.

(26)தலதா மாளிகையில்என்ற கலைஞரால் ஆக்கப்பட்ட எண்கோண மண்டபம் (பத்திரிப்பு) விசேட இடத்தைப் பெறுகிறது.

(27)வித்தியாதர குகையில் காணப்படும் புத்த பெருமான் வீராசன முறையில், தியான நிலையில் ஆசனம் மீது அமர்ந்து இருப்பதை காணலாம்.

(28)கடற் பாம்பிடம் இருந்து விடுவிக்க போராடும் தந்தை மற்றும் புதல்வர்களைக் கண்டு காட்டும்சிலை கிரேக்க ஹெலனிஸ்ட் கால சிலைகளில் உன்னதமானதொரு நிர்மாணிப்பாகும்.

(29)லியனாடோ டாவின்சியின் புகழ்பெற்ற ஓவியங்களில் ஒன்றான மொனாலிசா ஓவியம் எனும் வகைப் பலகையில் எண்ணெய் வர்ணத்தினால் வரையப்பட்டுள்ளது.

(30)கலைஞர் ஏ. சீ. ஜீ. எஸ். அமரசேகர வரைந்த தச்சனின் வீடு எனும் ஓவியத்தில் வர்ணப் பயன்பாடு முறையில் கையாளப்பட்டுள்ளது.

- இல 31 தொடக்கம் 35 வரையுள்ள வினாக்களுக்கு P,Q,R,S,T என்னும் ஒளிப்படங்களை அடிப்படையாகக் கொண்டு விடை எழுதுக.



P

Q

R

S

T

(31)புத்தர்நிலையை அடைவதைத் தடுக்கும் வகையில் தூண்டுவதற்காக வந்த மாரனின் புதல்வியரான பேராசை, காதல், காமம் ஆகியயோரை குறிக்கும் P எனும் ஓவியம் எங்கு காணப்படுகிறது?

.....

(32)கி.பி. 12 ஆம் நூற்றாண்டைச் சேர்ந்ததாகக் கருதப்படும் Q எனும் வெண்கலத்தில் வார்த்தல் நுட்ப முறையில் ஆக்கப்பட்ட சிலை யாரை சித்தரிக்கிறது?

.....

(33)R எழுத்தினால் காட்டப்பட்டுள்ள கி.பி. 1820 இல் மெலோ தீவில் கண்டுபிடிக்கப்பட்டு பிரான்சு நாட்டில் லூவர் அரும்பொருட் காட்சியகத்தில் காட்சிக்கு வைக்கப்பட்டுள்ள வீனஸ் டி மெலோ சிற்பத்தின் கலைஞர் யார்?

.....

(34)S எழுத்தினால் காட்டப்பட்டுள்ள மெதவல எனும் கிராமத்தில் அமைந்துள்ள இவ்விகாரை மீது அமைக்கப்பட்ட விகாரை வகுதிக்கு உரியதாகும்.

(35)E எழுத்தினால் காட்டப்பட்டுள்ள உயர் கலைப்பண்புகளை கொண்ட கைப்பிடிச்சுவர் எக் கம்பளைக்கால விகாரையில் காணப்படுகிறது?

.....

- இங்கு காணப்படும் சித்திரத்தை இனங்கண்டு அதன் கலைப் பண்புகளைப் பகுப்பாய்வு செய்யும் விதத்தில் 36 தொடக்கம் 40 வரை தரப்பட்டுள்ள உப தலைப்புக்களுக்கமைவாக பொருளுள்ள ஐந்து வாக்கியம் எழுதுக. (தனிச்சொல்லினால் விடையளித்தால் புள்ளிகள் வழங்கப்படமாட்டாது)



- (36)தொனிப்பொருள்
-
- (37)காணப்படும் இடம்
-
- (38)கலைஞர்
-
- (39)ஊடகம்
-
- (40)உணர்வு வெளிப்பாடு
-



மாகாணக் கல்வித் திணைக்களம்
வடக்குமாகாணம்

Provincial Department of Education – Northern Province



இரண்டாம் தவணைப் பரீட்சை 2023

தரம் :- 11	சித்திரம் III Art III	நேரம் :- 2 மணித்தியாலம்
சுட்டெண்:.....	43 T I	

- **கவனிக்க:** வரைதல் தாளின் இடது பக்க மேல் மூலையில் பின்பக்கத்தில் உங்களது சுட்டெண்ணையும் வினா இலக்கத்தையும் தெளிவாக எழுதுக.
- மேற்பார்வையாளரிடம் கையளிப்பதற்கு முன் வரைதல் நன்றாக உலர்ந்துள்ளதா என்பதை உறுதிப்படுத்திக் கொள்ளவும். ஈரமான வரைதல்கள் உங்களிற்கு பிரதிசூலமாக அமையலாம்.
- பின்வரும் ஊடகங்களுள் எவற்றையேனும் பயன்படுத்துவதற்கு நீங்கள் அனுமதிக்கப்படுகின்றீர்கள். போஸ்டர் வர்ணம், பஸ்ரல் வர்ணம், நீர்வர்ணம் போன்ற பொருத்தமான ஊடகம்.

“அ” பகுதியை அல்லது “ஆ” பகுதியைத் அல்லது “இ” இல் ஏதாவது ஒன்றினைத் தெரிவு செய்து வரைந்து வர்ணம் தீட்டுக.

பகுதி “அ”- படவாக்கம்

- 1) விளையாட்டுப் போட்டி ஒன்றின் உணர்வுபூர்வமான சந்தர்ப்பம் ஒன்று.
- 2) கிராமத்து திறந்த வெளிச் சந்தை
- 3) வணக்கத்தலமொன்று இருள் சூழ்ந்த இரவில் காட்சி
- 4) வயல் வேலையில் ஈடுபட்டிருக்கும் பெண் விவசாயிகள்

பகுதி “ஆ”- அலங்காரச்சித்திரம்

- 5) மரபுரீதியான அலங்கார அலகுகளை பயன்படுத்தி நீள்வட்ட வடிவான பித்தளைத் தட்டொன்றைச் செதுக்குவதற்குப் பொருத்தமான அலங்காரமொன்றைத் திட்டமிட்டு வர்ணந்தீட்டுக.
- 6) சீத்தைத் துணியொன்றை அச்சுப்பதிப்பதற்காகப் பரவலடையும் விதத்தில் 9X9 அங்குல அளவுடைய அலங்காரப் பகுதியொன்றை கற்பனை மலரொன்றைக் கொண்டு நிர்மாணிக்குக. (பொருத்தமான அளவிடைக்கமைய வரையலாம்)
- 7) பாரம்பரிய இயல்புகள் வெளிப்படும் விதத்தில் குசன் கவர் (தழுவணை உறை) ஒன்றிற்கான முழுத்தள அலங்காரமொன்றை நிர்மாணிக்குக.

பகுதி “இ”- கிரபிக்கித்திரம்

- 8) “என் மனங்கவர் ஓவியர்” என்ற சுயசரிதை நூலொன்றுக்கான அழகிய மேலட்டை யொன்றை நிர்மாணிக்குக.
- 9) அழகு சாதன பூச்சு போத்தலொன்றை வைப்பதற்கான பெட்டியொன்றிற்குரிய அலங்கார மொன்றை திட்டமிட்டு, அதற்கு பொருத்தமான பெயரொன்றையும் இடுக.
- 10) “வனவளத்தைப் பாதுகாப்போம்” என்ற தலைப்பில் அழகிய சுவரொட்டி ஒன்றை நிர்மாணிக்குக.

(30 புள்ளிகள்)



மாகாணக் கல்வித் திணைக்களம்
வடக்குமாகாணம்

Provincial Department of Education – Northern Province



இரண்டாம் தவணைப் பரீட்சை 2023

தரம் :- 11	சித்திரம் II Art II	நேரம் :- 2 மணித்தியாலம்
சுட்டெண்:.....	43 T I	

• சுயாதீன ரேகைச்சித்திரம் வரைதல், நிறந்தீட்டுதல்.

1. பருமட்டத்தானைப் பயன்படுத்தி பூர்வாங்க பரும்படி படத்தை முதலில் வரைக.
2. நீங்கள் காணும் விதத்தில் பொருட்களை வரைந்து வர்ணந்தீட்டுக. (இதற்காக தங்களுக்கு வழங்கப்பட்ட விசேட வெள்ளைத்தானை பயன்படுத்துக)

❖ இரண்டு வரைதல்களையும் ஒன்றாக இணைத்து மேற்பார்வையாளரிடம் ஒப்படைக்குக.

- ❖ உங்கள் வரைதலை மதிப்பிடும்போது பின்வரும் விடயங்கள் கருத்தில் கொள்ளப்படும் என்பதை கவனத்தில் கொள்ளவும்.

• சுயாதீன ரேகைக் கற்றல்

1. பருமட்டத்தாளிலுள்ள பூர்வாங்கப் பரும்படிப் படத்தில் உரிய ஊடகத்தைக் கையாளும் திறன்.

• நிறந்தீட்டுதல்

2. தளத்திற்கு உகந்ததாக கலைநுட்பத்துடன் பொருட்கள் தொகுக்கப்பட்டிருத்தல்.
3. அளவிடைகள் தூரநோக்கு முப்பரிமாண விளைவு பற்றி விளக்கம்.
4. தரப்பட்டுள்ள பொருட்களின் வெளித்தோற்ற பண்புகளை வெளிக்காட்டல்.
5. வர்ண ஊடகங்களைக் கையாளும் திறன்.
6. பொருத்தமான பின்னணியும் ஒட்டு மொத்த நேர்த்தியும்.